

Lean Dolly Type III



Description produit

Le Lean Dolly a été conçu pour transporter les emballages de type bacs plastiques, cartons et plateaux largement utilisés dans l'industrie.

Il permet la constitution de trains logistiques pour la distribution interne, le stockage FIFO.

De plus, Le Lean Dolly est la solution d'optimisation de vos flux externes et de stockage, associé à la Palette Adaptatrice Lean.

Bénéfices

- Améliore les flux et la distribution
- Réduit les coûts de manutention
- Optimise la gestion des stocks (FIFO)
- Améliore l'ergonomie



Lean Dolly Type III



Lean Dolly - 400x 400 mm

Dimensions externes400 x 400 x 169,5 mm

Poids 6 kg

Diamètre roues 100 mm

Configuration roues 2 fixes & 2 pivotantes

Type de rouespolyamide, caoutchouc et PU

Charges utiles:

- Polyamide – standard et ESD 250 kg
- Caoutchouc/PU – standard 250 kg
- Polyamide – ESD 250 kg

Les roues de nos Dollies Lean sont équipées avec des roulements de très haute qualité, testés et éprouvés dans notre centre d'essai.

La surface des Dollies est zinguée en conformité avec la norme EN-ISO2081.

Les Dollies Lean sont compatibles avec les palettes adaptatrices suivantes:

- Nouvelle Génération (DOS1696 & DOS1725)
- Type III (DOS1405)

Gerbage maximal préconisé 8 pieces 1200 mm



Options

- Frein sur une ou deux roues pivotantes
- RFID

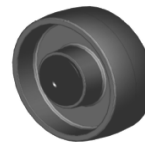
Roues standards



Roue polyamide



Roue caoutchouc



Roue ESD en polyamide avec option non marquante



Roue Polyurethane + version ESD

Adaptées aux combinaisons d'emballages

- 1 pile de 400 x 400 mm

Accessoires

- Sangle
- Bac de rétention

