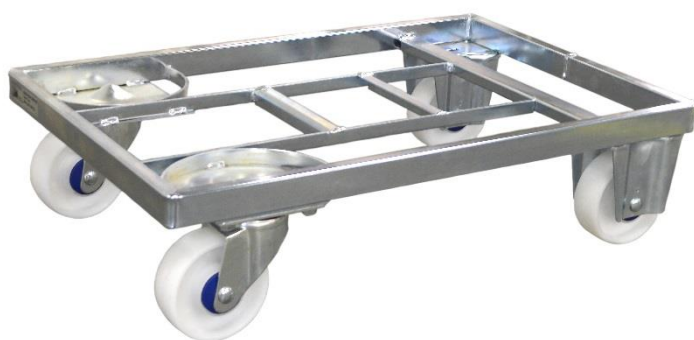


Lean Dolly Type I et II



Description produit

Le Lean Dolly a été conçu pour transporter les emballages de type bacs plastiques, cartons et plateaux largement utilisés dans l'industrie.

Il permet la constitution de trains logistiques pour la distribution interne, le stockage FIFO.

De plus, Le Lean Dolly est la solution d'optimisation de vos flux externes et de stockage, associé à la Palette adaptatrice Lean.

Bénéfices

- Améliore les flux et la distribution
- Réduit les coûts de manutention
- Optimise la gestion des stocks (FIFO)
- Améliore l'ergonomie



Lean Dolly - ¼ Palette

Dimensions externes 600 x 400 x 162 mm

Poids 6,3 kg

Diamètre des roues 100 mm

Configuration roues 2 fixes & 2 pivotantes (Type I)
..... 4 pivotantes (Type II)

Types de rouesCPD, caoutchouc et PU

Charges utiles:

- Polyamide – standard et ESD 250 kg
- Caoutchouc/PU – standard 250 kg
- Polyamide – ESD 250 kg

Les roues de nos Dollies Lean sont équipées avec des roulements de très haute qualité, testés et éprouvés dans notre centre d'essai.

La surface des Dollies est zinguée en conformité avec la norme EN-ISO2081.

Les Dollies Lean sont compatibles avec les palettes adaptatrices suivantes:

- Nouvelle Génération (DOS1696 & DOS1725)
- Type III (DOS1405)

Gerbage maximal préconisé 15 pièces 1950 mm



Options

- Frein sur une ou deux roues pivotantes
- RFID

Disponible en version ISO et US :

- 600 x 500 mm
- 24" x 15" (609 x 381 mm)
- 24" x 22.5" (609 x 571 mm)

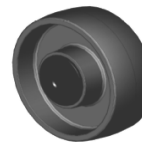
Roues standards



Roue Polyamide



Roue caoutchouc



Roue ESD en polyamide avec option non marquante



Roue Polyurethane + version ESD

Adaptées aux combinaisons d'emballages

- 1 pile 600 x 400 mm
- 2 piles of 300 x 400 mm
- 4 piles of 300 x 200 mm

Accessoires

- Timon ergonomique
- Sangle
- Bac de rétention

